

Humivital

Extrahumic

Matière fertilisante à base de substances humiques
Homologation N°AMM 6180068

ACTIVATEUR BIOLOGIQUE DU SOL ET DES RACINES



STRUCTURE DU SOL



BIODISPONIBILITÉ
DES ÉLÉMENTS



ACTIVATEUR
DE CROISSANCE
RACINAIRE



VIE DU SOL



UTILISABLE EN
AGRICULTURE BIOLOGIQUE



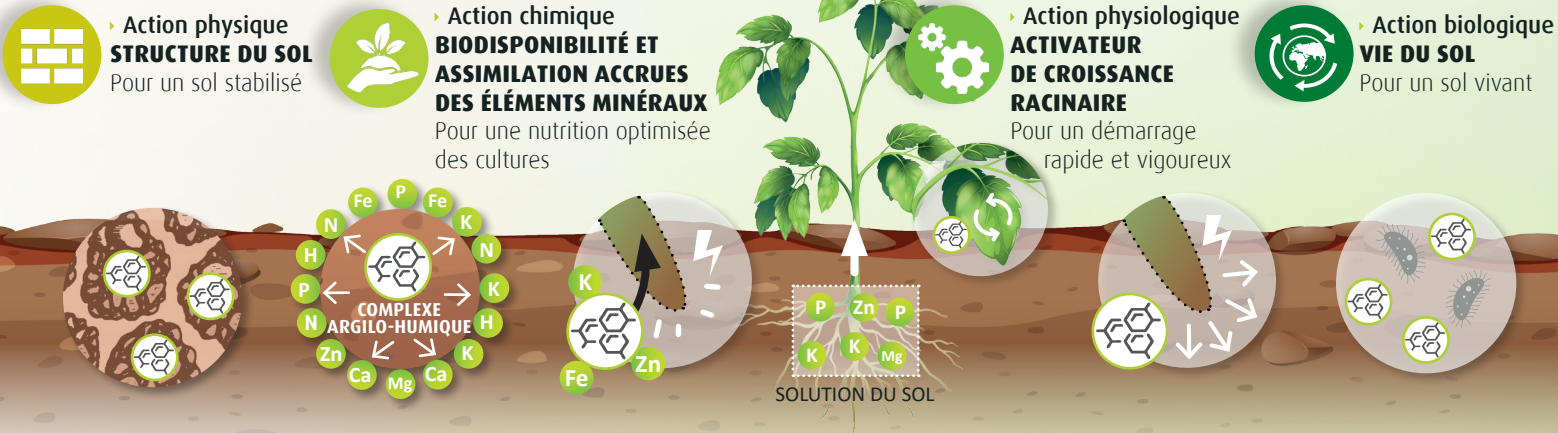
APPLICATION
AU SOL



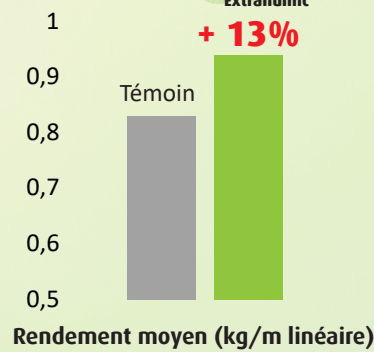
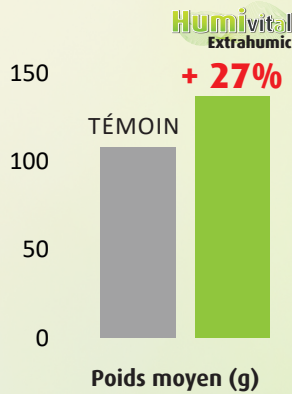
APPLICATION
GOUTTE-À-GOUTTE

FERTINAGRO 
www.fertinagro.com

MODE D'ACTION



EFFICACITÉ



POMME DE TERRE
✓ Meilleure implantation ✓ Rendement augmenté



PRÉCONISATIONS D'EMPLOI

APPLICATION AU SOL	IRRIGATION GOUTTE-À-GOUTTE
<p>Volume d'eau : 200 à 500 l/ha Concentration maximale : 10% L'application de HUMIVITAL doit être de préférence suivie d'un arrosage ou d'une pluie.</p>	<p>Solution-mère : Dilution à 10% maximum Solution-tille : Dilution à 0,2% maximum Apporter HUMIVITAL en fin de cycle d'arrosage afin d'éviter le lessivage.</p>

CULTURE	DOSE PAR APPLICATION	NOMBRE D'APPLIC.	STADES D'APPLICATION	DOSE PAR APPLICATION	NOMBRE D'APPLIC.	STADES D'APPLICATION
Vigne	15-20 l/ha sous le rang ou en injection (5-300 ml/pied)	1 à 3	À la plantation, au démarrage de la végétation	15 l/ha	2 à 3	À partir du débourrement
Arboriculture						
Cultures maraichères	30 l/ha en plein 15 l/ha en localisé	1 à 3	Avant semis, à la (trans-)plantation, en pré-levée, en reprise de végétation	Plein champ : 5-10 l/ha Sous serre : 3-5 l/ha	Plein champ : 2 à 3 Sous serre : 5	Dès la première irrigation après semis ou plantation
Petits fruits						
Cultures florales et ornementales	1,5 l/1000 m ²					
Pépinières						
Cultures industrielles (pomme de terre, betterave, oignon, échalote, carotte ...)	30 l/ha en plein 15 l/ha en localisé		Avant semis, à la (trans-)plantation, en pré-levée (avant buttage)	5-10 l/ha	2 à 3	Dès la première irrigation après semis ou plantation
Grandes cultures (maïs, céréales, tournesol, colza ...)	20 l/ha en plein 10 l/ha en localisé		Du pré-semis au stade 2-3 feuilles			

Ajuster la dose ou le nombre d'apports en fonction des caractéristiques du sol et des objectifs de rendement. Respecter un intervalle de 7 à 15 jours entre 2 applications. Ne pas dépasser la dose totale de 60 l/ha sur le cycle de la culture.

Ne pas mélanger Humivital Extrahumic avec des produits acides, des produits contenant des phosphates, des sulfates ou du nitrate de calcium. Effectuer un test préalable à tout mélange. Ne pas utiliser dans des eaux acides ou après le passage de produits acides sans avoir nettoyé le système d'irrigation.

CARACTÉRISTIQUES

Teneurs déclarées	(p/p)	(g/l)
HUMIVITAL	25%	310
Acides humiques	10%	125
Acides fulviques	15%	185
Azote (N) total	3%	37,5
Oxyde de potassium (K ₂ O) sol. eau	6%	75

N° AMM 6180068
Utilisable en Agriculture Biologique selon le RCE 834/2007

Formulation liquide
pH 11
Densité : 1,25



Conditionnement
Bidon de 20 l